

Jiří Novák
Erbenova 3053/7
69501 Hodonín

naše značka
5002134157

vyřizuje
Hana Vítková

datum
28.04.2020

Věc:

Hodonín, ul. U Elektrárny - veřejné osvětlení cesta na Nesyt

K.ú. - p.č.: Hodonín

Stavebník: Město Hodonín, Masarykovo nám. 53/1, 69501 Hodonín

Účel stanoviska: Povolení stavby - územní režim

GasNet, s.r.o., jako provozovatel distribuční soustavy (PDS) a technické infrastruktury, zastoupený GridServices, s.r.o., vydává toto stanovisko:

V zájmové lokalitě se nachází stávající STL plynovodní vedení, které nebude dle předložené situace výše uvedenou stavbou dotčeno.

V rozsahu této stavby souhlasíme s povolením stavby dle zákona 183/2006 Sb. ve znění pozdějších předpisů. Tento souhlas platí jen pro územní řízení, řízení o územním souhlasu, veřejnoprávní smlouvy pro umístění stavby, zjednodušené územní řízení.

Pokud bude třeba pro provedení stavby ohlášení, stavební povolení, veřejnoprávní smlouva o provedení stavby nebo oznámení stavebního záměru s certifikátem autorizovaného inspektora, stavebník požádá GasNet, s.r.o. před jedním z výše uvedených povolovacích režimů o stanovisko k projektové dokumentaci, nebo k obdobné dokumentaci podle stavebního zákona.

V zájmovém území se mohou nacházet plynárenská zařízení jiných vlastníků či správců, případně i dlouhodobě nefunkční/neprovozovaná plynárenská zařízení bez dostupných informací o jejich poloze a vlastnictví.

Platí pouze pro území vyznačené v příloze tohoto stanoviska a to 24 měsíců ode dne jeho vydání.

V případě dotčení pozemku v majetku společnosti GasNet, s.r.o. je třeba dále projednat smluvní vztah k tomuto pozemku. Kontakt na projednání naleznete na adrese www.gasnet.cz/cs/kontaktni-system/, činnost "Smluvní vztahy - pozemky a budovy plynárenských zařízení", případně na NONSTOP zákaznické lince 800 11 33 55.

GridServices, s.r.o.

Plynárenská 499/1

Zábřovice

602 00 Brno

T +420532221111

F +420545578571

E info@gridservices.cz

I www.gridservices.cz

IČ: 27935311

DIČ: CZ27935311

Zapsán do obchodního rejstříku:

Krajský soud v Brně

oddíl C, vložka 57165

26.07.2007

Bankovní spojení:
Československá obchodní banka,
a.s.

Číslo účtu: 17837923

Kód banky: 0300

Za správnost a úplnost dokumentace předložené s žádostí včetně jejího souladu s platnými předpisy plně zodpovídá její zpracovatel. Stanovisko nenahrazuje případná další stanoviska k jiným částem stavby.

V případě další korespondence nebo jednání (např. změna stavby) uvádějte naši značku - 5002134157 a datum tohoto stanoviska. Kontakty jsou k dispozici na www.gridservices.cz nebo NONSTOP zákaznická linka 800 11 33 55.

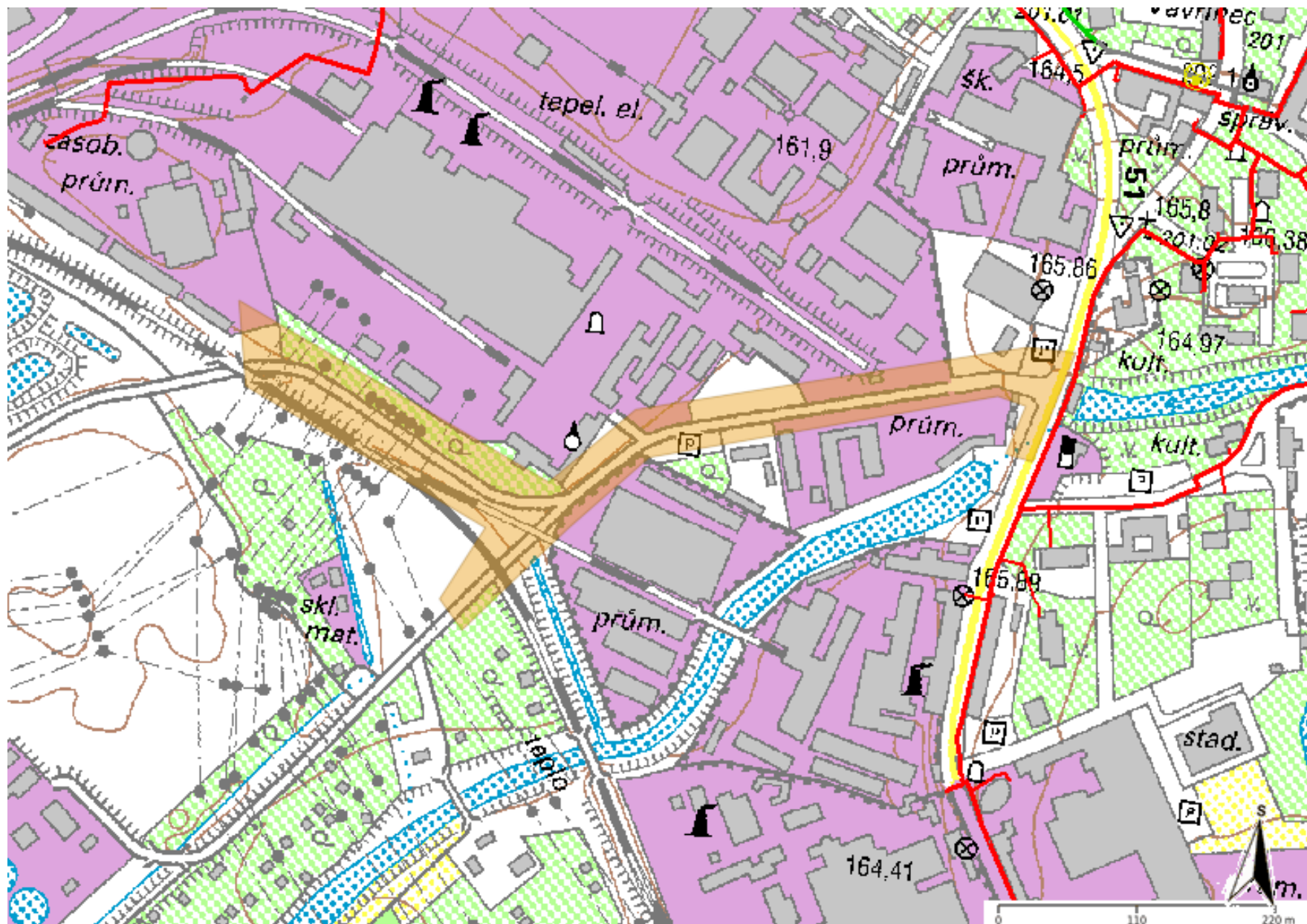


GasNet, s.r.o.
zastoupená společností GridServices, s.r.o., IČ 279 35 311
Hana Vítková
Technik externích požadavků-Morava
Oddělení zpracování ext.požadavků-Morava
+420532228852
hana.vitkova@gasnet.cz

Přílohy: Orientační zakres plynárenského zařízení, Detailní zakres plynárenského zařízení, Ověřená příloha žadatele,
Ověřená příloha žadatele

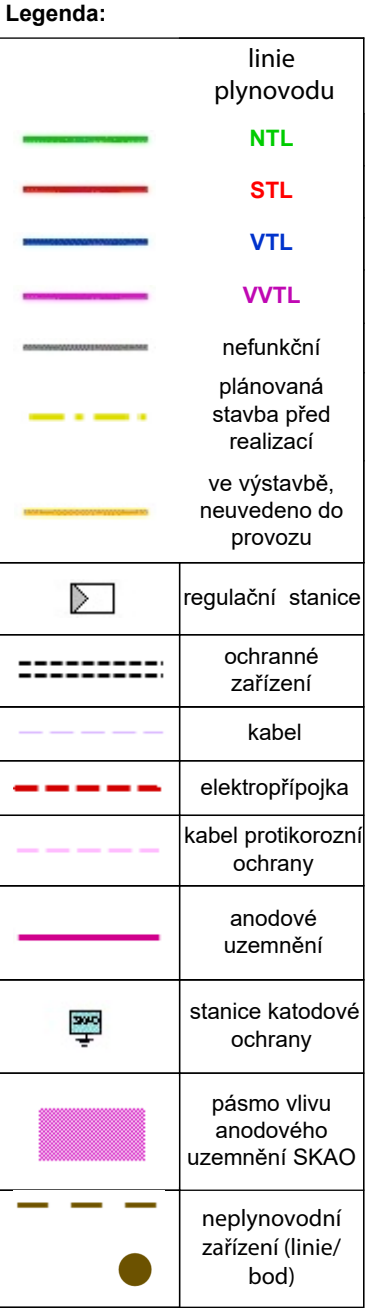
Příloha: Orientační zakres plynárenského zařízení. Tato příloha je nedílnou součástí stanoviska č. 5002134157 ze dne 28.04.2020.

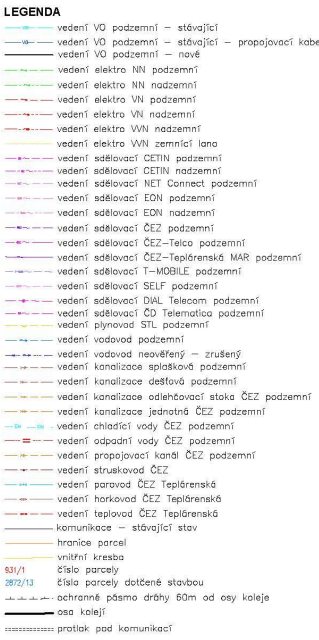
Provozovatel DS: GasNet, s.r.o.; Stavebník: Město Hodonín, Masarykovo nám. 53/1, 69501 Hodonín. K.ú.: Hodonín.



Legenda:

linie plynovodu	
NTL	
STL	
VTL	
WTL	
nefunkční	
plánovaná stavba před realizací	
ve výstavbě, neuvedeno do provozu	
regulační stanice	
ochranné zařízení	
kabel	
elektropřipojka	
kabel protikoroziční ochrany	
anodové uzemnění	
stanice katodové ochrany	
pásma vlivu anodového uzemnění SKAO	
neplynovodní zařízení (linie/ bod)	



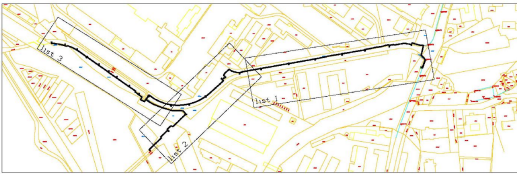
[illegible]



—	vedení VO podzemní	— sdávající
—	vedení VO podzemní	— sdávající — propojovací kabel
—	vedení VO podzemní	— nově
—	vedení elektro NN podzemní	
—	vedení elektro NN nadzemní	
—	vedení elektro VN podzemní	
—	vedení elektro VN nadzemní	
—	vedení elektro VVN nadzemní	
—	vedení elektro VVN zemnicí lano	
—	vedení sdělovací CETIN podzemní	
—	vedení sdělovací CETIN nadzemní	
—	vedení sdělovací NET Connset podzemní	
—	vedení sdělovací EON podzemní	
—	vedení sdělovací EON nadzemní	
—	vedení sdělovací ČEZ podzemní	
—	vedení sdělovací ČEZ-Telco podzemní	
—	vedení sdělovací ČEZ-Teplořádská MAR podzemní	
—	vedení sdělovací T-MULE podzemní	
—	vedení sdělovací SELF podzemní	
—	vedení sdělovací DIAL Telecom podzemní	
—	vedení sdělovací DO Telecom podzemní	
—	vedení plynové STL podzemní	
—	vedení vodovod podzemní	
—	vedení vodovod neověřený — zrušený	
—	vedení kanalizace sploškové podzemní	
—	vedení kanalizace dešťové podzemní	
—	vedení kanalizace odlehčovací stoka ČEZ podzemní	
—	vedení kanalizace jednotná ČEZ podzemní	
—	vedení chlaďací vody ČEZ podzemní	
—	vedení odpadní vody ČEZ podzemní	
—	vedení propojovací kabel ČEZ podzemní	

■ vedení střískovodů ČEZ
 ■ vedení parovodů ČEZ Teplárenská
 ■ vedení horkovodů ČEZ Teplárenská
 ■ vedení teplovodů ČEZ Teplárenská
 ■ komunikace – stávající stav
 ■ hranice parcel
 ■ vnitřní kresba
 ■ číslo parcely
 ■ číslo parcely dotčené stavbou
 ■ ochranné pásmo dráhy 60m od osy koleje
 ■ osa kolejí
 ■ protlak pod komunikací

	stávající svítidlo V0
	<i>navržené svítidlo V0</i>
A1-A8	stožár silniční J588 typ BRN0, rovný výložník SV1-2000 svítidlo BGP760 T25 1xLED44-45/740 DM10,2BW,CL0,4400lm
B1	stožár silniční J588 typ BRN0, rovný výložník SV1-2500 svítidlo BGP760 T25 1xLED44-45/740 DM10,2BW,CL0,4400lm
C1-C4	stožár silniční J588 typ BRN0, rovný výložník SV1-500 svítidlo BGP760 T25 1xLED44-45/740 DM10,2BW,CL0,4400lm
D1	stožár silniční J584 typ BRN0, rovný výložník SV1-1800 svítidlo BGP760 T25 1xLED24-45/740 DX10,16,2W,CL0,2400lm
E1-E5	stožár sádový S84 typ BRN0 svítidlo BGP760 T25 1xLED24-45/740 DX10,16,2W,CL0,2400lm
F1-F3	stožár sádový S84 typ BRN0, rovný výložník SV-500 svítidlo BGP760 T25 1xLED24-45/740 DX10,16,2W,CL0,2400lm
G1-G2	stožár silniční J588 typ BRN0, rovný výložník SV1-500 svítidlo BGP760 T25 1xLED44-45/740 DM10,2BW,CL0,4400lm
H1	stožár silniční S88 typ BRN0, svítidlo BGP760 T25 1xLED24-45/740 DM10,2BW,CL0,4400lm rozpočtová skříň SKR 5-3- SR300/NKP2 v SD skříni
	nový rozváděč RVO H0**
	stávající pojistkové skříni SR-3distribuce EON



Všechny stávající inženýrské sítě jsou zakresleny orientačně! Před započetím prací je nutné u provozovatelů zajistit ověření jejich skutečné polohy.
Při křížení nebo souběhu s nimi se dodrží min. odstupové vzdálenosti dle ČSN 73 6005.

ROZVODNÁ SOUSTAVA: 3 PEN AC 50Hz, 400V / TN-C
1 NPE AC 50Hz, 230V / TN-C-S
OCHRANA PŘED NEB. DOTYKEM: AUTOMATICKÝM ODPOJENÍM OD ZDROJE

VÝŠKOVÝ SYSTÉM B.p.v. / SOUŘADNICOVÝ SYSTÉM JTSK

VYPRACOVANÉ	JPI Novák	JPI Novák Letná 7 BPS 03 Hodonín 803 748 060
KONTROLOVANÉ	JPI Novák	
STAVEBNÍK	Město Hodonín, Masarykovo nám. 53/1, 695 35 Hodonín	
MÍSTO STAVBY	Hodonín, ul. U Elektrárny / k.ú. Hodonín	
NÁZEV STAVBY	Hodonín, ul. U Elektrárny - veřejné osvětlení cesta na Nesyt	
STAVEBNÍ OBJEKT	ELEKTROINSTALACE	
ČÁST	STAVBNÍ ČÁST	
OBRAH:	SITUACE ELEKTRO - list 3	
ČÍSLO STAVBY	02-2000-01	
FORMÁT	A3	
DATA	04/2000	
STUPEŇ PD	BUR 1.2	
MĚŘITNO	d. VÝKRES	
	1:250	